

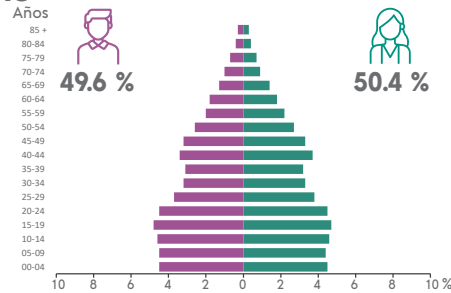
COMPOSICIÓN POR EDAD Y SEXO

Población total
118 337 representa el 3.8 % de la población estatal

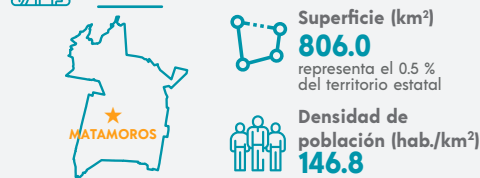
Relación hombres-mujeres **98.4**
 Existen 98 hombres por cada 100 mujeres.

Edad mediana **27**
 La mitad de la población tiene 27 años o menos.

Razón de dependencia **52.7**
 Existen 52 personas en edad de dependencia por cada 100 en edad productiva.



DISTRIBUCIÓN TERRITORIAL



Total de localidades **161**

Localidades con mayor población

Matamoros	59 762
San Antonio del Coyote	9 213
Hidalgo	4 351

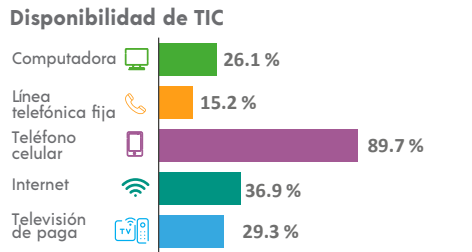
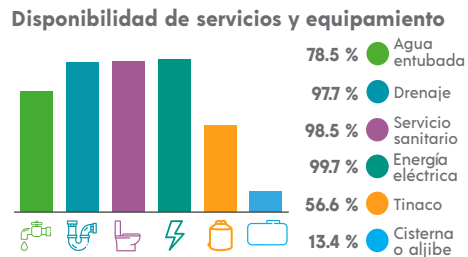
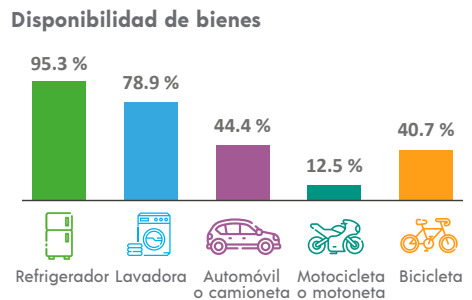
VIVIENDA

Total de viviendas particulares habitadas
31 201 representa el 3.5 % del total estatal

Promedio de ocupantes por vivienda **3.8**

Promedio de ocupantes por cuarto **1.0**

Viviendas con piso de tierra **1.7 %**



ETNICIDAD

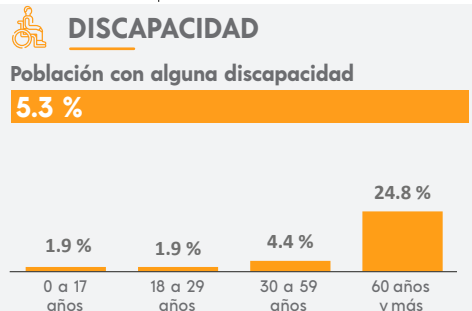
Población que habla lengua indígena¹ **0.33 %**

Población que no habla español de los hablantes de lengua indígena¹ **2.14 %**

Lenguas indígenas más frecuentes

Huasteco	56.0 %
Náhuatl	35.1 %

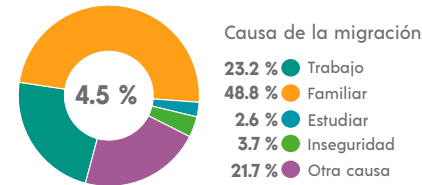
Población que se considera afroamericana negra o afrodescendiente **0.78 %**



¹ De 3 años y más.

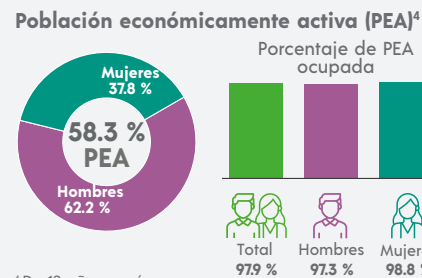
MIGRACIÓN

Población con lugar de residencia en marzo de 2015 distinto al actual²



² De 5 años y más.

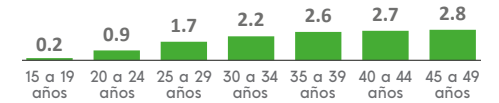
CARACTERÍSTICAS ECONÓMICAS



⁴ De 12 años y más.

FECUNDIDAD Y MORTALIDAD

Promedio de hijas(os) nacidas(os) vivas(os)³
1.7

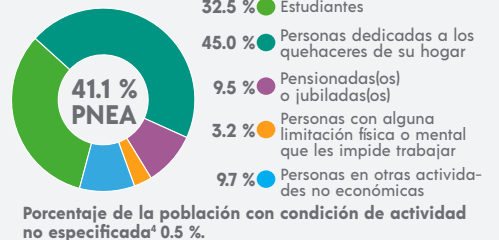


Porcentaje de hijas(os) fallecidas(os)³

3.0 %

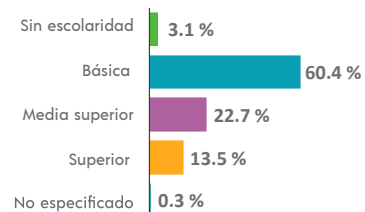
³ Mujeres de 15 a 49 años.

Población no económicamente activa (PNEA)⁴



CARACTERÍSTICAS EDUCATIVAS

Población según nivel de escolaridad⁵

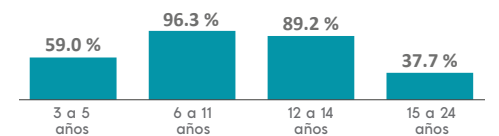


⁵ De 15 años y más.

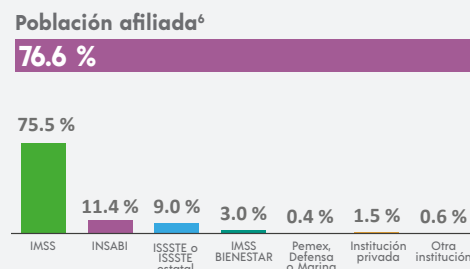
Tasa de alfabetización

15 a 24 años	98.8 %
25 años y más	95.9 %

Asistencia escolar



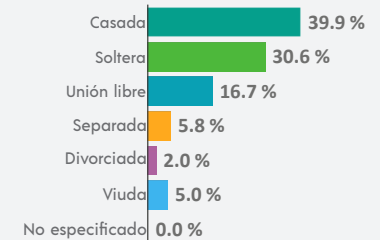
AFILIACIÓN A SERVICIOS DE SALUD



⁶ Incluye afiliaciones múltiples.

SITUACIÓN CONYUGAL

Población según situación conyugal⁷



⁷ De 12 años y más.